

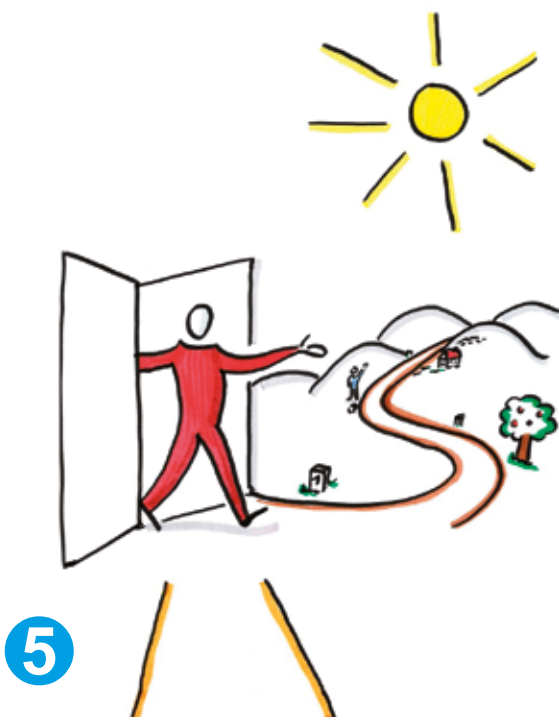
Pianificazione del futuro: insieme diventa facile

La pianificazione personale del futuro spiegata
in lingua facile



WINklusion
Verein für Inklusion und Zukunftsplanung

lingua facile da
leggere



Si comincia!

I primi passi sono stati fatti.

Adesso lo so:
voglio andare lì.
E così ci riuscirò.

Molte persone mi aiuteranno.

Se penso al mio futuro:
sono felice.



Oggi si terrà l'incontro di pianificazione del mio futuro.
Sono molto emozionato.
Ho invitato amici, parenti e vicini.
Loro sosterranno la mia persona e le mie idee.
Questo mi piace.
I facilitatori mi accompagneranno
nel processo di pianificazione.

Io decido
quali vie voglio percorrere.



Mi incontro con gli esperti
della pianificazione personale del futuro che mi
mostrano come funziona una pianificazione del futuro.

Racconto:
cosa è importante per me
e quali sono i miei sogni per il futuro.

Gli esperti mi mostrano le vie possibili
per avvicinarmi al mio sogno.

Questo è ciò che voglio:
decido il mio percorso.



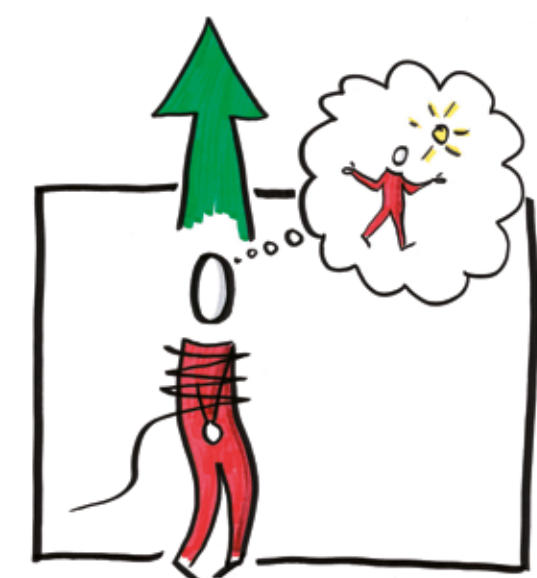
Da solo non so come cominciare.

Insieme è più facile.

Per questo telefono all'ufficio
della pianificazione personale del futuro.

@ pianificazionedelfuturo@atgabbes.

☎ Tel: 091/940.23.83



Mi rendo conto:

nella mia vita qualcosa non funziona!

Sogno:
voglio fare qualcosa di diverso.

Voglio cambiare.

Ma come?

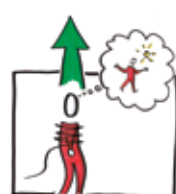
1

Per una migliore comprensione utilizziamo la forma maschile, che comprende, però, anche quella femminile.

Che cos'è la pianificazione personale del futuro (PPF)?

La pianificazione personale del futuro (originale: person centred planning) si basa sulla visione di una società inclusiva: ogni persona - indipendentemente da origine, biografia o disabilità - è benvenuta ed apprezzata per le sue capacità e le sue idee (vedi sotto la nostra visione „Stella polare“).

La pianificazione personale del futuro è un modo nuovo e vivace di ripensare il proprio futuro insieme ad altre persone e realizzare i propri sogni a passi concretizzabili. È un modo di pianificare la vita - creativo e sfaccettato come lo sono gli individui stessi. Per questo si fonda sui talenti e sui punti di forza di ogni persona, ognuna con il suo stile di vita e i suoi sogni. Il punto di partenza della PPF è la volontà dello stesso pianificatore di cambiare la direzione della propria vita e di inseguire le proprie visioni.



La domanda centrale si focalizza sul come vuole vivere la persona che pianifica e di quali aiuti ha bisogno per realizzare i propri progetti. Non si tratta di rendere la vita di una persona perfetta, bensì di aumentarne la qualità.

Inizio della pianificazione personale del futuro



Il punto di partenza e i motivi che innescano il processo di pianificazione possono essere diversi. È possibile che riguardino un ambito molto specifico (formazione professionale, lavoro, situazione abitativa), un passaggio tra diverse fasi della vita (scuola/lavoro, indipendenza dai genitori, pensione) oppure può trattarsi di questioni esistenziali (cosa posso fare con le mie capacità?).



Anche la propria insoddisfazione in un dato momento della vita, come per esempio una crisi, può essere motivo per una pianificazione personale del futuro. Nel migliore dei casi l'iniziativa viene dall'interessato, a volte anche da familiari, amici o personale specializzato, che si rivolgono ai facilitatori.

Pianificazione personale del futuro e gruppo di sostegno



Alla base della pianificazione personale del futuro vi è il gruppo di sostegno, all'interno del quale sono presenti familiari, amici, colleghi, persone specializzate, che sostengono il processo in tutta la sua durata.

Il pianificatore invita queste persone alla festa del futuro.

Compito del facilitatore è quello di porre al centro del processo il pianificatore stesso e il raggiungimento dei suoi sogni e dei suoi obiettivi.

Il facilitatore grafico trascrive e visualizza tutte le fasi del processo.

Tutti i sostenitori sono importanti per la diversità delle prospettive, la creatività delle soluzioni e il sostegno al pianificatore (protagonista) nella realizzazione del suo scopo.



„La mia pianificazione del futuro è stata una bella esperienza, che ha innescato molti cambiamenti... Il lavoro mi piace e io mi sento al posto giusto“ Laura Kos in Klarer Kurs 02/2017

La Stella Polare come visione di inclusione:

C'è inclusione, quando tutti gli individui possono vivere esperienze significative in questi cinque ambiti. A tal fine è indispensabile che a livello collettivo siano disponibili svariate opportunità e interessanti offerte.

Appartenenza ad una larga pluralità di rapporti sociali e associazioni.

Essere rispettato come persona, con una propria storia e un proprio futuro, con talenti individuali, che possono manifestarsi e svilupparsi in diversi ruoli sociali.



Condividere luoghi di vita quotidiana, interagire con altri cittadini, con vicini e compagni; partecipare alla quotidianità della collettività, cosciente del proprio valore.

Partecipazione: scoprire, sviluppare e condividere le proprie capacità nel fare e nell'essere.

Poter scegliere quello che la persona vuole nella vita quotidiana e cosa corrisponde ai suoi bisogni o desideri.

Fonte: www.inclusion.com, O'Brien et al.

Chi siamo:



L'associazione WINKlusion è la rete nazionale svizzera della pianificazione centrata sulla persona. La sede si trova a Winterthur. Gruppi regionali sono presenti in Ticino, nel Canton Glarona, nel Canton Grigioni, a Basilea, Berna, nella Svizzera orientale e nella Svizzera centrale.

Ci occupiamo di metterVi in contatto con i facilitatori e di formare persone curiose e dinamiche quali ambasciatori e facilitatori della PCP. Volentieri Vi incontriamo di persona.



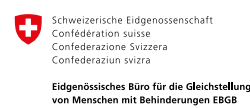
Persönliche Zukunftsplanung e.V. è una rete di individui e organizzazioni provenienti dalla Germania, dall'Italia, dal Lussemburgo, dall'Austria e dalla Svizzera. Si impegna nella diffusione e nello sviluppo della pianificazione centrata sulla persona.

www.persoeliche-zukunftsplanung.eu
www.facebook.com/persoelichezukunftsplanung
zukunftsplanungblog.wordpress.com/

Cooperazioni con partner svizzeri (selezione):



Patrocino:



Informazioni sulla pianificazione personale del futuro, corsi di formazione, eventi, ecc.:



Contatto Ticino:

Hermannstr. 7
8400 Winterthur
 www.winklusion.ch
www.persoeliche-zukunftsplanung.ch
 kontakt@persoeliche-zukunftsplanung.ch
 Mobil: +41 (0)77 45 00 329

via Canevascini 4
6900 Lugano-Besso

www.atgabbes.ch

pianificazioneelfuturo@atgabbes.ch
+41 (0) 91 972 88 78

atgabbes

associazione ticinese di genitori ed amici
dei bambini bisognosi di educazione speciale

Letteratura e Links (Selezione):

S. Doose „I want my dream!“, 10. Aufl. 2013

A. Hinz/R. Kruschel (Hrsg.) „Zukunftsplanung als Schlüsselement von Inklusion“, 2015

A. Hinz/R. Kruschel „Bürgerzentrierte Planungsprozesse in Unterstützernetzen (mit DVD)“, 2013

personcentredplanning.eu/index.php/de/ (New Path to inclusion network - 10 Sprachen)

www.inclusion.com (Unsere Partner aus Kanada + USA)

